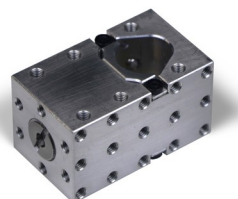


通用的 • 可重复使用 • 成本适中



精密工具适配器



电子相联PLC与电源



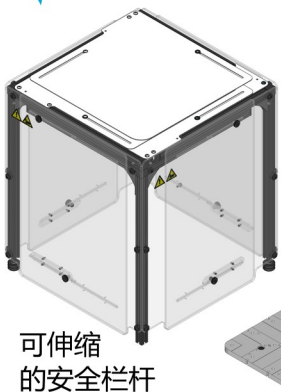
三色灯与快速连接箱



配备集成控制器的爱普生四轴机械手

- ✓ 数量可选
- ✓ 灵活性高
- ✓ 价格合理：投资回报周期短
- ✓ 通用且可循环使用
- ✓ 节约空间、节省能量
- ✓ 防护设备符合GB与DIN/ISO标准

收益转折点在
10~15个月内



可伸缩的安全栏杆

防震，防变形，侦测防护装置的基板

两种方案：

① 通用自动化模块

可安装客户提供的特定设备的多用自动化模块



- 包括爱普生4轴机械手与自对准的精密工具适配器
- 可提供可编程逻辑控制器 (PLC) 与机械手控制器编程的服务
- 24 I/O PLC, 24V DC 电源
- 可按客户的要求定做四周的安全栏杆面板
- 可提供定做可更换的安全栏杆面板

② 全程自动化解决方案：装配线测绘及分析，操作工具的设计和和生产，通用自动化模块集成

免费服务
装配线的测绘
用应用收集的资料分析生产线
跟客户讨论执行自动化的计划

设计及制造用于特定操作的设备

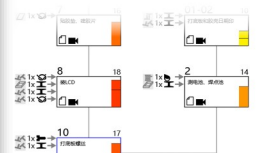
编程PLC与机械手的软件

在组装线中装配
"用于特定操作的设备"与
通用自动化模块

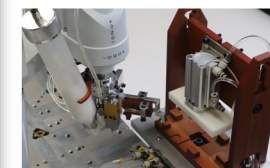
内附的工业级平板里的教学软件
可指导操作员更换设备与工具



通过专门的应用
Operations®
收集组装线操作的数据



用应用输出的图表来找到
易实现自动化的操作



提供用于特定操作的设备

```
SpeedS vel
Move apply_bead_origin -Y(start_point)
CP On
Move apply_bead_origin -Y(start_point)
On 8 'open adhesive valve
```

编写控制器的程序



内附教学软件的耐用平板电脑

